

SCOLABUS EN BREF

Chaque jour, grâce à son service Scolabus et au réseau Lignes d'Azur, la Métropole Nice Côte d'Azur assure le transport de 20 000 élèves de leur domicile vers leur établissement.

- 49 communes concernées
 - 34 écoles, 12 collèges, 6 lycées desservis
 - 350 rotations effectuées par jour
 - + de 20 000 jeunes transportés
 - 116 circuits scolaires proposés
 - 86 cars
- Une offre kilométrique de près de **660 000 km**
- 11 compagnies de transport sous contrat avec la Métropole
 - 22 points d'information et de vente répartis sur tout le territoire

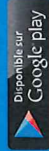
Un site internet www.scolabus.nicecotedazur.org



RESTEZ INFORMÉS !

Pour recevoir les alertes et les actualités de Scolabus :

1 Téléchargez l'application Citykomi®



2 Scannez le QR code* à partir de l'application



* QR code identique à celui présent sur la carte d'abonné Scolabus

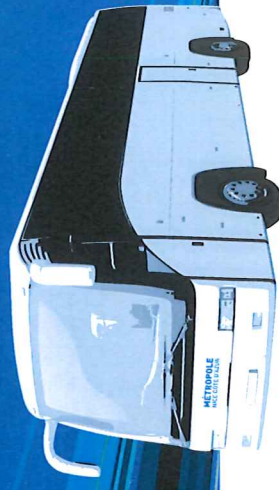
POUR NOUS CONTACTER

scolabus.nicecotedazur.org



SCOLABUS

LE TRANSPORT SCOLAIRE DE LA MÉTROPOLE



INSCRIPTION EN LIGNE EN QUELQUES CLICS

+
SIMPLE

+
RAPIDE

+
PRATIQUE

paiement
9 fois sans
frais

scolabus.nicecotedazur.org



MÉTROPOLE
NICE CÔTE D'AZUR

MÉTROPOLE
NICE CÔTE D'AZUR

COMMENT S'INSCRIRE ?



du 1^{er} juin au 31 août
Sur www.scolabus.nicecotedazur.org

➤ Pourquoi s'inscrire en ligne ?

- C'est plus simple et plus rapide
- Plus besoin de se déplacer, vous recevez votre carte à domicile
- Pour bénéficier de facilités de paiement

➤ Comment s'inscrire en ligne ?

- Rendez-vous sur scolabus.nicecotedazur.org
- Transmettez un justificatif de domicile en .jpeg ou .pdf
- Effectuez votre règlement en ligne sur le site sécurisé par carte bancaire ou adhérez au prélèvement automatique mensuel (9 fois sans frais)
- Lisez et acceptez la charte et le règlement des transports scolaires

Pour les enfants en garde alternée qui empruntent deux lignes différentes et ceux inscrits en maternelle, rendez-vous dans l'un des 22 points de vente.



Inscription dans l'un des 22 points de vente

Détail des points de vente sur :
www.scolabus.nicecotedazur.org



➤ Combien ça coûte ?

45 €/an pour les maternelles et primaires

90 €/an pour les secondaires

45 €/an pour les secondaires en interne

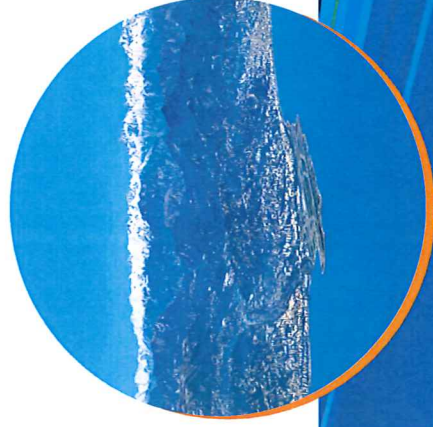
Abonnement trimestriel uniquement en sous-régie (détail des points de vente sur scolabus.nicecotedazur.org)

➤ Qui peut en profiter ?

- Maternelles (accompagnés)
- Primaires
- Collégiens
- Lycéens

➤ À quelles conditions ?

- Être âgé de 3 ans révolu le jour de l'établissement de la carte
- Être domicilié et scolarisé sur une des 49 communes de la Métropole Nice Côte d'Azur



LES BONNES HABITUDES POUR LA SÉCURITÉ DE TOUS

➤ À la montée

- Ne s'approcher du bus que lorsqu'il est à l'arrêt
- Saluer le conducteur, lui présenter sa carte d'abonnement
- Ne pas monter dans le car avec son sac sur le dos
- Ne pas pousser ses camarades, courir ou sauter

➤ Pendant le trajet

- Rester assis avec sa ceinture de sécurité attachée jusqu'à l'arrivée
- Ne pas manger, ni boire dans le car
- Ne pas dégrader le matériel
- Respecter les autres ainsi que le conducteur
- Rester calme, ne pas crier et utiliser ses écouteurs pour la musique

➤ À la descente

- Attendre l'arrêt complet et l'ouverture des portes du car pour se lever
- Ne pas pousser ses camarades, courir ou sauter
- Descendre calmement sans bousculade
- Attendre que le car soit parti avant de traverser la route
- Les parents des élèves en maternelle sont tenus de récupérer leurs enfants à la descente du car

